

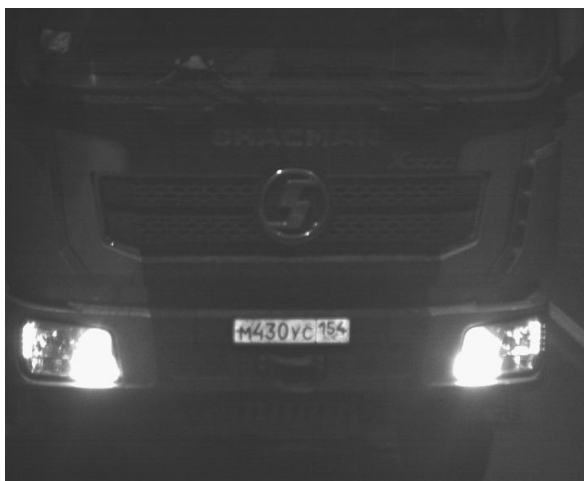


### **K299AY147**

а/д Томск-Каргала-Колпашево на участке км 61 в Шегарском районе Томской области.

**K299AY147 - 4** проездов со средним  
Превышением допустимой массы на 20,93 %  
Максимальная полная масса - 30,803 т. (01.10.2023  
15:55:38)

Допустимая масса ТС: 25 тонны



### **M430YC154**

а/д Томск-Каргала-Колпашево на участке км 61 в Шегарском районе Томской области.

**M430YC154 - 1** проездов со средним  
Превышением допустимой массы на 51,4 %  
Максимальная полная масса - 48,447 т. (12.10.2023  
22:10:56)

Допустимая масса ТС: 32 тонны



### **E713EB70**

а/д Томск-Каргала-Колпашево на участке км 61 в Шегарском районе Томской области.

**E713EB70 - 1** проездов со средним  
Превышением допустимой массы на 21,43 %  
Максимальная полная масса - 30,358 т. (12.10.2023  
9:03:28)

Допустимая масса ТС: 25 тонны



### **K683HX70**

а/д Томск-Каргала-Колпашево на участке км 61 в Шегарском районе Томской области.

**K683HX70 - 1** проездов со средним  
Превышением допустимой массы на 30,08 %  
Максимальная полная масса - 32,519 т. (01.10.2023  
12:04:04)

Допустимая масса ТС: 25 тонны