



P289HT70

а/д Томск-Каргала-Колпашево на участке км 61 в Шегарском районе Томской области.

P289HT70 - 2

проездов со средним

Превышением допустимой массы на 28,05 %

Максимальная полная масса - 42,772 т. (06.07.2023 18:42:18)

Допустимая масса ТС: 32 тонны



Y872UM36

а/д Томск-Каргала-Колпашево на участке км 61 в Шегарском районе Томской области.

Y872UM36 - 1

проездов со средним

Превышением допустимой массы на 85,18 %

Максимальная полная масса - 46,294 т. (14.07.2023 9:11:21)

Допустимая масса ТС: 25 тонны



E600YA70

а/д Томск-Каргала-Колпашево на участке км 61 в Шегарском районе Томской области.

E600YA70 - 1

проездов со средним

Превышением допустимой массы на 52,1 %

Максимальная полная масса - 38,025 т. (17.07.2023 9:10:00)

Допустимая масса ТС: 25 тонны



E500PX70

а/д Томск-Каргала-Колпашево на участке км 61 в Шегарском районе Томской области.

E500PX70 - 1

проездов со средним

Превышением допустимой массы на 60,74 %

Максимальная полная масса - 51,437 т. (24.07.2023 10:42:27)

Допустимая масса ТС: 32 тонны



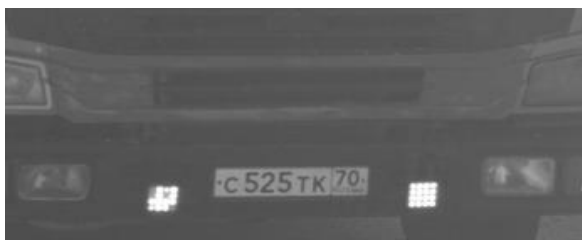
C525TK70

а/д Томск-Каргала-Колпашево на участке км 61 в Шегарском районе Томской области.

C525TK70 - 1

проездов со средним

Превышением допустимой массы на 58,14 %



Максимальная полная масса - 39,534 т. (28.07.2023
9:45:23)

Допустимая масса ТС: 25 тонны



[К500РТ70](#)

а/д Томск-Каргала-Колпашево на участке км 61 в
Шегарском районе Томской области.

[К500РТ70 - 1](#) проездов со средним

Превышением допустимой массы на 13,55 %

Максимальная полная масса - 49,963 т. (30.07.2023
11:58:53)

Допустимая масса ТС: 44 тонны



[Н496МО797](#)

а/д Томск-Каргала-Колпашево на участке км 61 в
Шегарском районе Томской области.

[Н496МО797 - 1](#) проездов со средним

Превышением допустимой массы на 14,7 %

Максимальная полная масса - 50,466 т. (26.07.2023
19:48:22)

Допустимая масса ТС: 44 тонны



[К233ТС70](#)

а/д Томск-Каргала-Колпашево на участке км 61 в
Шегарском районе Томской области.

[К233ТС70 - 1](#) проездов со средним

Превышением допустимой массы на 14,1 %

Максимальная полная масса - 41,077 т. (19.07.2023
17:33:49)

Допустимая масса ТС: 36 тонны



[К922ОЕ70](#)

а/д Томск-Каргала-Колпашево на участке км 61 в
Шегарском районе Томской области.

[К922ОЕ70 - 1](#) проездов со средним

Превышением допустимой массы на 12,05 %

Максимальная полная масса - 49,301 т. (14.07.2023
10:11:56)

Допустимая масса ТС: 44 тонны



P638KP70

а/д Томск-Каргала-Колпашево на участке км 61 в Шегарском районе Томской области.

P638KP70 - 1

проездов со средним

Превышением допустимой массы на 10,52 %

Максимальная полная масса - 19,893 т. (04.07.2023 12:49:11)

Допустимая масса ТС: 18 тонны



E111PE70

а/д Томск-Каргала-Колпашево на участке км 61 в Шегарском районе Томской области.

E111PE70 - 1

проездов со средним

Превышением допустимой массы на 10,17 %

Максимальная полная масса - 19,83 т. (18.07.2023 6:08:56)

Допустимая масса ТС: 18 тонны



K669PT70

а/д Томск-Каргала-Колпашево на участке км 61 в Шегарском районе Томской области.

K669PT70 - 1

проездов со средним

Превышением допустимой массы на 12,21 %

Максимальная полная масса - 49,371 т. (18.07.2023 4:37:45)

Допустимая масса ТС: 44 тонны



K825AX70

а/д Томск-Каргала-Колпашево на участке км 61 в Шегарском районе Томской области.

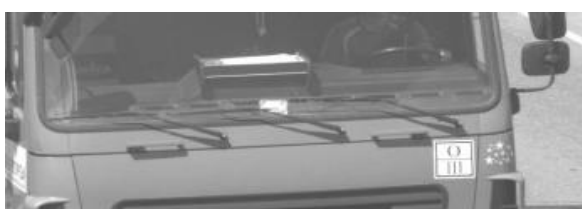
K825AX70 - 1

проездов со средним

Превышением допустимой массы на 12,49 %

Максимальная полная масса - 20,249 т. (17.07.2023 7:28:37)

Допустимая масса ТС: 18 тонны



K280TM70

а/д Томск-Каргала-Колпашево на участке км 61 в Шегарском районе Томской области.

K280TM70 - 1

проездов со средним

Превышением допустимой массы на 15,88 %



Максимальная полная масса - 46,35 т. (04.07.2023
12:40:46)

Допустимая масса ТС: 40 тонны



H517BC70

а/д Томск-Каргала-Колпашево на участке км 61 в
Шегарском районе Томской области.

H517BC70 - 1 проездов со средним

Превышением допустимой массы на 10,49 %

Максимальная полная масса - 44,197 т. (10.07.2023
9:44:25)

Допустимая масса ТС: 40 тонны